

MAPPA DELLA **STRUTTURA**

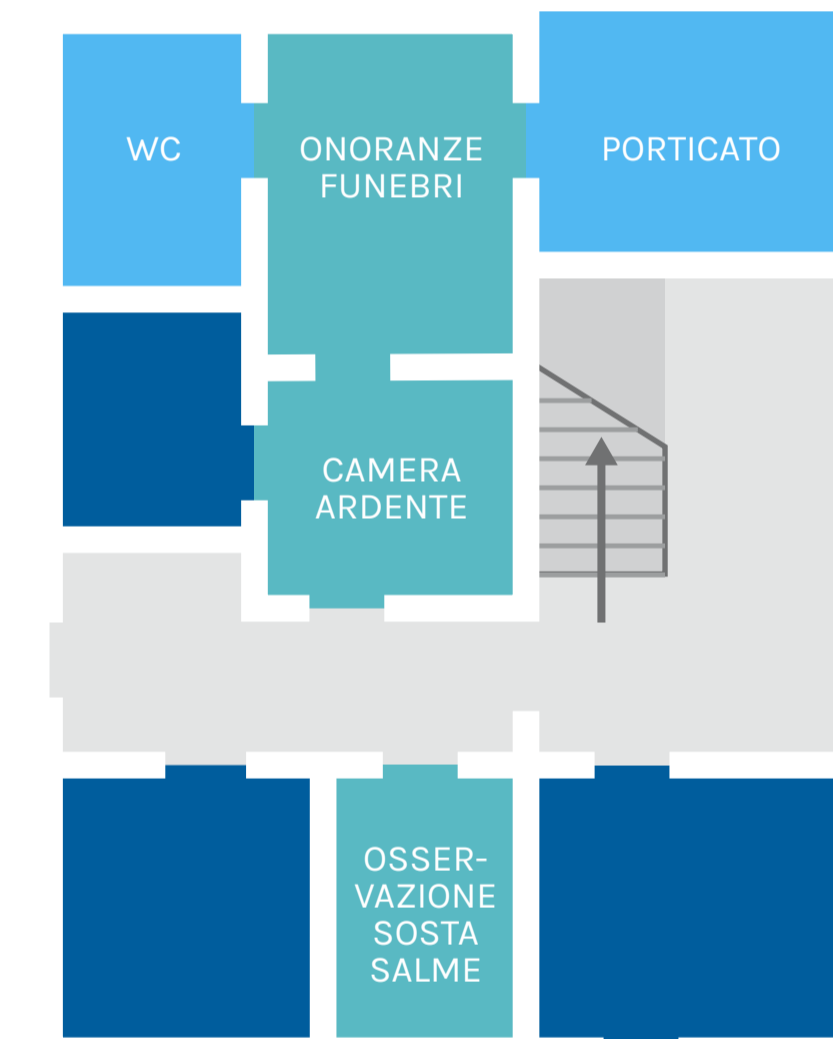
Dislocazione dei reparti e servizi

- PIANO TERRA
- PIANO PRIMO
- PIANO SECONDO
- PIANO TERZO
- PIANO QUARTO









PIANO TERRA



- Diagnostica Per Immagini
- Rm - Tac 128 Strati - Ecografia
- Fisiokinesiterapia
- Palestra
- Endoscopia Digestiva
- Farmacia
- Cucina
- Camera Mortuaria
- Lavanderia
- Magazzino
- Locali Tecnici


-  Spazi comuni
-  Ambulatori
-  Camere
-  Locali privati

1

PIANO PRIMO



- Reception Informazioni
- Cassa/Prenotazioni Ambulatoriali
- Cup
- Sportello Ricoveri
- Laboratorio Analisi /Sala Prelievi
- Ambulatorio Oculistico
- Poliambulatori
- Direzione Sanitaria
- Ufficio - Personale
- Bar

-  Spazi comuni
-  Ambulatori
-  Camere
-  Locali privati

2

PIANO SECONDO

- Reparto Operatorio
- Degenza Ds



- Spazi comuni
- Ambulatori
- Camere
- Locali privati

3

PIANO TERZO

Degenze Afo Chirurgica:

- Chirurgia Generale
- Ginecologia
- Oculistica
- Otorinolaringoiatra
- Urologia



- Spazi comuni
- Ambulatori
- Camere
- Locali privati

4

PIANO QUARTO

Degenze Afo Medica:

- Medicina
- Cardiologia

Afo Lungodegenza

Riabilitazione Post Acuzie:

- Lungodegenza
- Riabilitazione Funzionale



- Spazi comuni
- Ambulatori
- Camere
- Locali privati